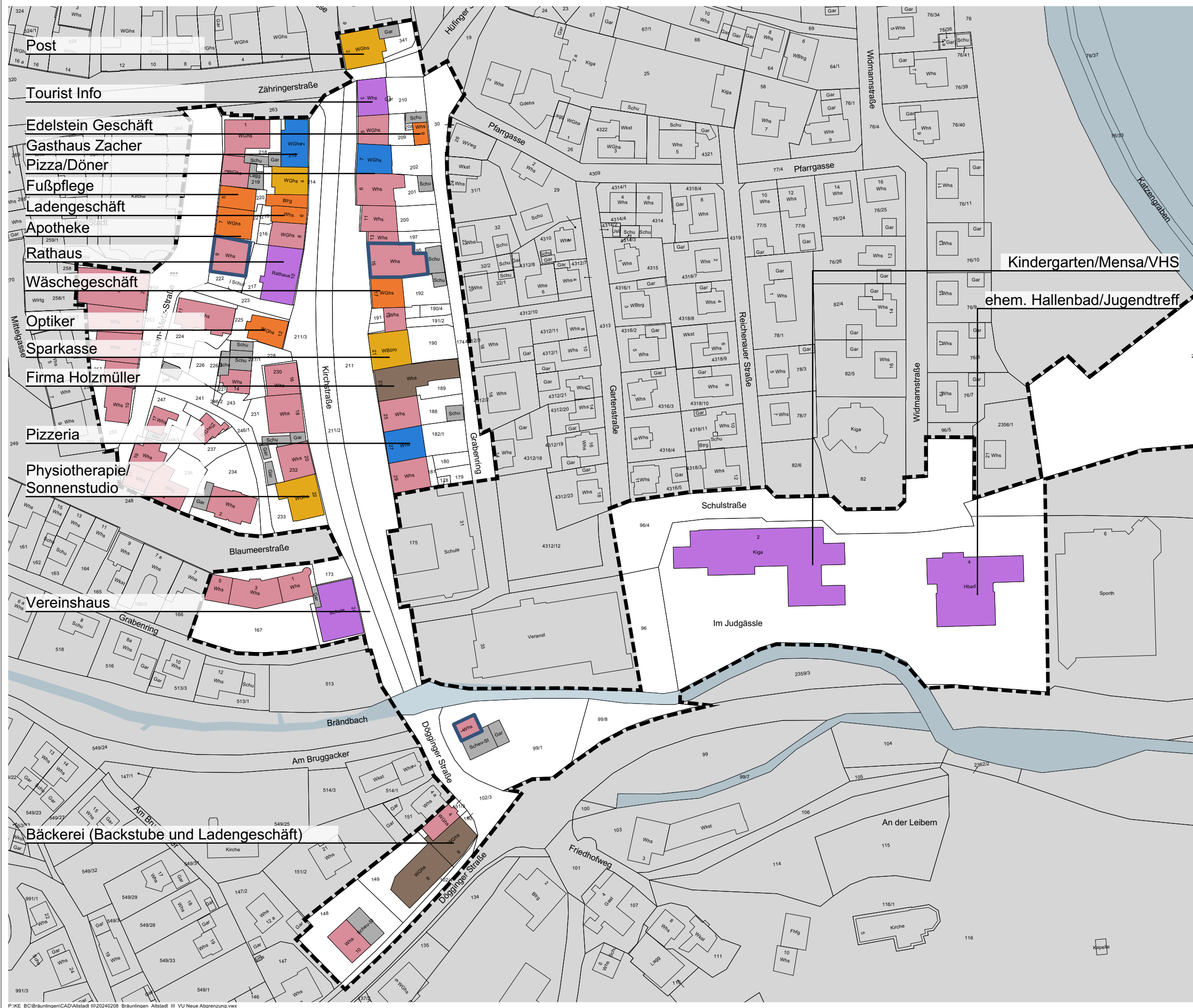


**Städtebauliches
 Erneuerungsgebiet
 "Altstadt III"**

Gebäudenutzungen

Vorbereitende Untersuchungen nach § 141 BauGB



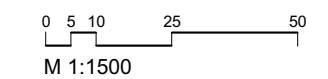
Erdgeschossnutzungen

- öffentliche Einrichtungen
- Dienstleistung
- Einzelhandel
- Gastronomie, Vermietung
- Handwerk, Gewerbe, Betriebe
- Wohnen
- Nebengebäude

Leerstände

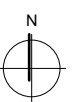
- Leerstand, Teilleerstand
- Abgrenzung Erneuerungsgebiet
 Gesamtfläche: 52 890 m²

Geobasisdaten © Landesamt für Geoinformation und Landentwicklung Baden-Württemberg, www.lgl-bw.de, Az.: 2851.9-3/336 Stand 05/2022



M 1:1500

Freiburg 08.02.2024 Hintersehl / Horn



KE LBBW Immobilien
 Kommunalentwicklung GmbH
 Heilbronner Straße 28
 70191 Stuttgart