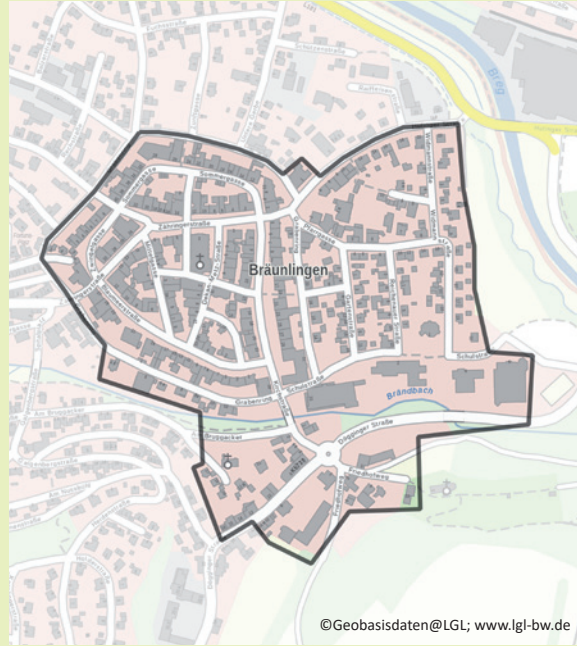
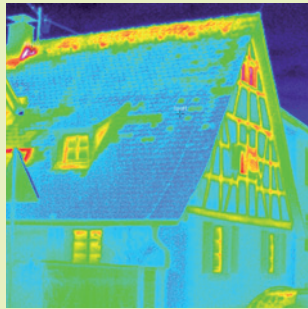


Alle Informationen und  
den Fragebogen in einfacher,  
digitaler Form finden Sie auch auf:  
[www.endura-kommunal.de/braeunlingen](http://www.endura-kommunal.de/braeunlingen)

endura  
KOMMUNAL

Stadt  Bräunlingen  
DAS TOR ZUM SÜDSCHWARZWALD.  
BRUGGEN DÖGGINGEN MISTELBRUNN UNTERBRÄND WALDHAUSEN



# Nahwärmenetz für die Altstadt / Energetisches Quartierskonzept

## Informationen und Fragebogen

Die Stadt Bräunlingen möchte ein regeneratives Nahwärmenetz für die Altstadt initiieren, um damit sowohl die öffentlichen als auch privaten Gebäude beheizen zu können. Mit dem bestehenden Nahwärmenetz in Bräunlingen werden die Gewerbegebiete Niederwiesen und Stetten zuverlässig mit nachhaltiger und regionaler Energie versorgt. Gleiches gilt für das Nahwärmenetz in Bruggen. Doch wäre es wirtschaftlich, diese Form der Energieversorgung auch auf die Gebiete der Altstadt und der Gartenvorstadt auszuweiten? Besteht ausreichendes Anschlussinteresse in der Bürgerschaft? Auf diese Fragen wollen wir im energetischen Quartierskonzept Antworten finden.

Dafür brauchen wir Ihre Unterstützung: Bitte beantworten Sie uns einige Fragen zur Wärmeversorgung und zum baulichen Zustand Ihres Gebäudes. Damit helfen sie uns, die energetische Situation im Untersuchungsgebiet sicher zu ermitteln und sinnvolle Maßnahmen zu entwickeln.

**Stichtag  
20.11.2022**

### So senden Sie den ausgefüllten Fragebogen zurück:

- › In den Briefkasten des Rathauses
- › per Post an endura kommunal  
Emmy-Noether-Str. 2, 79110 Freiburg
- › per Foto an [braeunlingen@endura-kommunal.de](mailto:braeunlingen@endura-kommunal.de)
- › direkt online ausfüllen unter  
[www.endura-kommunal.de/braeunlingen](http://www.endura-kommunal.de/braeunlingen)

# Was ist ein Quartierskonzept?

Ein energetisches Quartierskonzept betrachtet den Status Quo der Energieversorgung und den energetischen Zustand der Gebäude in einem definierten Gebiet. Ziel des Quartierskonzeptes ist es, Maßnahmen für eine möglichst nachhaltige Energieversorgung unter Berücksichtigung technischer, städtebaulicher und ökologischer Aspekte zu erarbeiten. Das Quartierskonzept in Bräunlingen konzentriert sich dabei auf die Nahwärmepotenziale im Gebiet der Altstadt und der Gartenvorstadt. Die hohe Wärmedichte im Stadtkern, der historische Gebäudebestand und die Dichte kommunaler Gebäude bilden hierzu eine geeignete Grundlage, um unter Einbezug weiterer möglicher Potenziale eine tragfähige Lösung entwickeln zu können. Genau diese Potenziale müssen wir aber erst in Erfahrung bringen. Das Quartierskonzept wird von der KfW gefördert.

## Der Fragebogen

Ihre Antworten helfen uns, wirtschaftliche Lösungen zu entwickeln.

Wir bitten Sie daher um ihre Unterstützung. Je genauer wir die Situation vor Ort kennen, desto besser gelingen gute und wirtschaftliche Lösungen. Nehmen Sie sich ein paar Minuten Zeit, um den Fragebogen auszufüllen.

Herzlichen Dank!



Bürgermeister  
Stadt Bräunlingen



Projektleiterin  
endura kommunal

PS: Unter [www.endura-kommunal.de/braeunlingen](http://www.endura-kommunal.de/braeunlingen) finden Sie eine einfache und schnelle online-Version des Fragebogens.

### 1. Angaben zum Gebäude

#### Anschrift des Gebäudes:

Straße, Haus-Nr. \_\_\_\_\_

#### Gebäudeart<sup>1</sup>:

freistehendes EFH

DHH

RH

MFH ohne Gewerbe

MFH mit Gewerbe

Bauplatz

Baujahr des Gebäudes (ca.) \_\_\_\_\_ Anzahl Wohneinheiten \_\_\_\_\_ Gesamte Wohnfläche (in m<sup>2</sup>) ca. \_\_\_\_\_

Anzahl Stockwerke \_\_\_\_\_ Anzahl Gewerbeeinheiten \_\_\_\_\_ Gesamte Gewerbefläche (in m<sup>2</sup>) ca. \_\_\_\_\_

### 2. Ansprechperson:

Firma \_\_\_\_\_

Vor-/Nachname \_\_\_\_\_

Straße, Haus-Nr. \_\_\_\_\_  
(falls vom Objekt abweichend)

Telefon \_\_\_\_\_ E-Mail \_\_\_\_\_

<sup>1</sup> EFH = Einfamilienhaus; DHH = Doppelhaushälfte; MFH = Mehrfamilienhaus; RH = Reihenhaus

Ich bin ...

- Eigentümer  
 Vertreter der Eigentümergemeinschaft  
 Vertreter der Hausverwaltung
- Ich handle im Auftrag des/der Eigentümer

### 3. Stromversorgung

Jahresverbrauch Strom \_\_\_\_\_ kWh/Jahr

Photovoltaikanlage

- Nein  geplant  
 Ja \_\_\_\_\_ kWp Am Netz seit \_\_\_\_\_  Stromspeicher \_\_\_\_\_ kWh

### 4. Energieträger, Wärme- und Warmwasserversorgung

Energieträger: Bitte kreuzen Sie die/den benutzten Energieträger an (Mehrfachnennungen möglich) und geben den durchschnittlichen jährlichen Verbrauch an (ggf. eine Kopie des Energieausweises beilegen)

- | Energieträger  | Ø Jahresverbrauch (kWh/Liter/m <sup>3</sup> /Ster)  |
|--|---|
| <input type="checkbox"/> Erdgas  | _____ kWh/Jahr  |
| <input type="checkbox"/> Heizöl  | _____ Liter/Jahr  |
| <input type="checkbox"/> Holz <input type="checkbox"/> Stückholz _____ Ster/Jahr | <input type="checkbox"/> Pellets _____ kg/Jahr <input type="checkbox"/> Hackschnitzel _____ Tonnen/Jahr |
| <input type="checkbox"/> Strom   | _____ kWh/Jahr <input type="checkbox"/> Wärmepumpe <input type="checkbox"/> Nachtspeicherofen           |
| <input type="checkbox"/> Sonstiges   |   |

**Angaben zur vorhandenen Heizanlage** (Mehrfachnennung möglich)

- Baujahr ca.: \_\_\_\_\_ Leistung ca.: \_\_\_\_\_ kW
- Zentralheizung  Etagenheizung  Nachtspeicheröfen

**Gibt es in dem Gebäude einen separaten Speicher für das Heizungswasser (= Pufferspeicher)?**

- Ja, mit einem Volumen von ca. \_\_\_\_\_ m<sup>3</sup>  Nein

**Welche Art(en) von Heizkörper befindet sich in den Räumen?**

- Radiatoren (Heizkörper)  Fußboden-/Wandheizung (Flächenheizung)

**Angaben zur Warmwasserbereitung** (Mehrfachnennungen möglich)

Wie wird das Warmwasser für Bad, Dusche, Küche etc. in Ihrem Gebäude erwärmt?

- Mit
- Zentral-/Etagenheizung  Solarthermieanlage  Elektr. Durchlauferhitzer/Boiler  
 Gastherme

**Gibt es in dem Gebäude einen separaten Warmwasserspeicher für Bad, Dusche, Küche etc.?**

- Ja, mit einem Volumen von ca. \_\_\_\_\_ m<sup>3</sup>  Nein

## 5. Dämmung und Sanierung – bitte geben Sie den Sanierungszustand Ihres Gebäudes an

Bauteile	nicht gedämmt	schwach	gut	sehr gut	Jahr der Sanierung
Dach/oberste Geschossdecke	<input type="checkbox"/>	<input type="checkbox"/>	<input type="checkbox"/>	<input type="checkbox"/>	_____
Fassade	<input type="checkbox"/>	<input type="checkbox"/>	<input type="checkbox"/>	<input type="checkbox"/>	_____
Bodenplatte/Kellerdecke	<input type="checkbox"/>	<input type="checkbox"/>	<input type="checkbox"/>	<input type="checkbox"/>	_____
Fenster/Verglasung	<input type="checkbox"/> 1-fach	<input type="checkbox"/> 2-fach	<input type="checkbox"/> 3-fach		

## 6. Geplante energetische Sanierungsmaßnahmen

**Zukünftige Maßnahmen:** Bitte kreuzen Sie an, ob und ggf. welche der folgenden Sanierungsmaßnahmen Sie an Ihrem Gebäude in den nächsten fünf Jahren beabsichtigen (Mehrfachnennungen möglich).

**Ich/wir plane/n derzeit keine Maßnahmen, weil**

- mangelnde Rentabilität       keine Handwerksbetriebe verfügbar       andere Gründe

**Ich/wir plane/n folgende Maßnahmen:**

- Erneuerung der Heizungsanlage  
 Dämmung/Erneuerung an       Dach       Fassade       Bodenplatte       Fenster

## 7. Interesse Nah-/Fernwärmeanschluss

Im Rahmen des Quartierskonzepts wird untersucht, ob eine Nah- oder Fernwärmeversorgung ökonomisch und ökologisch sinnvoll erscheint.

**Können Sie sich vorstellen, Ihr Haus an eine Nahwärmeversorgung anzuschließen, vorausgesetzt die Nahwärme ist nicht teurer als eine moderne hausinterne Heizanlage?**

- Ja       Nein       Vielleicht

## 8. Weitere Fragen zum Quartierskonzept

**Ist in ihrem Gebäude ein Keller vorhanden?**

- Ja       Nein

**Wünschen Sie sich mehr Informationsangebote über energetische Sanierungsmaßnahmen?**

- Ja       Nein

**Wie lange schätzen Sie die noch verbleibende Dauer der Funktionstüchtigkeit Ihrer Heizanlage?**

\_\_\_\_\_ Jahre

Ohne Ihre Einwilligung können die Kontaktdaten nicht genutzt werden.

- JA, ich willige in die Nutzung meiner personenbezogenen Daten gemäß den Datenschutzhinweisen ein.

**Stichtag  
20.11.2022**

**So senden Sie den ausgefüllten Fragebogen zurück:**

- › In den Briefkasten des Rathauses
- › per Post an endura kommunal, Emmy-Noether-Str. 2, 79110 Freiburg
- › per Foto an braeunlingen@endura-kommunal.de
- › direkt online ausfüllen unter [www.endura-kommunal.de/braeunlingen](http://www.endura-kommunal.de/braeunlingen)

## Einwilligungserklärung und Datenschutzhinweise zur Datenverarbeitung für das Vorhaben „Quartierskonzept Bräunlingen“

### 1. Name und Kontaktdaten des für die Verarbeitung Verantwortlichen und der Auftragsverarbeiterinnen

Diese Datenschutzhinweise gelten für die Datenverarbeitung durch:

Verantwortliche:

Stadt Bräunlingen, Kirchstraße 10, 78199 Bräunlingen,  
info@braeunlingen.de, +49771 / 603-0

Auftragsverarbeiterin: endura kommunal GmbH,  
Emmy-Noether-Straße 2, D-79104 Freiburg,

E-Mail: info@endura-kommunal.de; Telefon: +49 (0)761 –  
386 90 980

### 2. Art der erhobenen Daten

Folgende personenbezogene Daten werden durch endura Kommunal GmbH im Rahmen des Fragebogens erhoben:

Kontaktdaten: Name; Anschrift; Telefon; E-Mail

Quartiersdaten: Gebäudeinformationen, Stromversorgung, Heizungsart; Energieträger, Wärme- und Warmwasserversorgung, Dämmung und Sanierung, Interesse am Anschluss an das Nahwärmenetz; Art der Eigentümer:innen-Stellung; geplante energetische Sanierungsmaßnahmen.

Die Datenverarbeitung der Kontaktdaten erfolgt mit Ihrer Einwilligung gemäß Art. 6 Abs. 1 S. 1 lit. a DSGVO und die der Quartiersdaten gemäß Art. 6 Abs. 1 S. 1 lit. e DS-GVO.

### 3. Art der Datenverarbeitung

Die Datenverarbeitung im Sinne dieses Schreibens meint: Erhebung von Daten durch Befragung; Speicherung; Verwendung zur Erstellung eines Quartierskonzepts; Löschung der Daten nach Zweck- oder Zeitablauf.

### 4. Zweck der Datenverarbeitung

Zweck der Erhebung der personenbezogenen Daten ist: Ausarbeitung eines Quartierskonzepts, Potenzialanalyse zum Interesse an Nahwärmeanschluss; Berechnung eines Nahwärmeparitäts; Kontaktaufnahme zwecks unverbindlichen Angebots zur Nahwärmeversorgung inklusive Sanierungs-/Fördermittelinformationen.

### 5. Dauer der Speicherung der personenbezogenen Daten

Die von uns erhobenen personenbezogenen Daten werden bis zum Zweckablauf, d.h., höchstens aber 36 Monate ab dem 14.10.2022 als ersten Tag der Erhebung, gespeichert und danach unverzüglich gelöscht, es sei denn, dass wir nach Artikel 6 Abs. 1 S. 1 lit. c DSGVO aufgrund von steuer- und handelsrechtlichen Aufbewahrungs- und Dokumentationspflichten (aus HGB, StGB oder AO) zu einer längeren Speicherung verpflichtet sind oder Sie in eine darüber hinausgehende Speicherung nach Art. 6 Abs. 1 lit. a DSGVO eingewilligt haben.

### 6. Weitergabe von Daten an Dritte

Eine Übermittlung Ihrer persönlichen Daten an Dritte zu anderen als den im Folgenden aufgeführten Zwecken findet nicht statt. Die Daten werden an folgende Empfänger weitergeleitet:

- › BadenIT GmbH, Freiburg (Betrieb der zentralen Datenspeicherung für die endura kommunal GmbH)

### 7. Betroffenenrechte

Sie haben das Recht:

- › Gemäß Art. 7 Abs. 3 DSGVO Ihre hiermit erteilte Einwilligung jederzeit gegenüber uns zu widerrufen. Dies hat zur Folge,

dass wir die Datenverarbeitung der Kontaktdaten für die Zukunft nicht mehr fortführen dürfen;

- › Gemäß Art. 15 DSGVO Auskunft über Ihre von uns verarbeiteten personenbezogenen Daten zu verlangen. Insbesondere können Sie Auskunft über die Verarbeitungszwecke, die Kategorie der personenbezogenen Daten, die Kategorien von Empfängern, gegenüber denen Ihre Daten offengelegt wurden oder werden, die geplante Speicherdauer, das Bestehen eines Rechts auf Berichtigung, Löschung, Einschränkung der Verarbeitung oder Widerspruch, das Bestehen eines Beschwerderechts, die Herkunft Ihrer Daten, sofern diese nicht bei uns erhoben wurden, sowie über das Bestehen einer automatisierten Entscheidungsfindung einschließlich Profiling und ggf. aussagekräftigen Informationen zu deren Einzelheiten verlangen;
- › Gemäß Art. 16 DSGVO unverzüglich die Berichtigung unrichtiger oder Vervollständigung Ihrer bei uns gespeicherten personenbezogenen Daten zu verlangen;
- › Gemäß Art. 17 DSGVO die Löschung Ihrer bei uns gespeicherten personenbezogenen Daten zu verlangen, soweit nicht die Verarbeitung zur Ausübung des Rechts auf freie Meinungsäußerung und Information, zur Erfüllung einer rechtlichen Verpflichtung, aus Gründen des öffentlichen Interesses oder zur Geltendmachung, Ausübung oder Verteidigung von Rechtsansprüchen erforderlich ist;
- › Gemäß Art. 18 DSGVO die Einschränkung der Verarbeitung Ihrer personenbezogenen Daten zu verlangen, soweit die Richtigkeit der Daten von Ihnen bestritten wird, die Verarbeitung unrechtmäßig ist, Sie aber deren Löschung ablehnen und wir die Daten nicht mehr benötigen, Sie jedoch diese zur Geltendmachung, Ausübung oder Verteidigung von Rechtsansprüchen benötigen oder Sie gemäß Art. 21 DSGVO Widerspruch gegen die Verarbeitung eingelegt haben;
- › Gemäß Art. 20 DSGVO Ihre personenbezogenen Daten, die Sie uns bereitgestellt haben, in einem strukturierten, gängigen und maschinenlesebaren Format zu erhalten oder die Übermittlung an einen anderen Verantwortlichen zu verlangen und
- › Gemäß Art. 77 DSGVO sich bei einer Aufsichtsbehörde zu beschweren. In der Regel können Sie sich hierfür an die Aufsichtsbehörde Ihres üblichen Aufenthaltsortes oder Arbeitsplatzes oder unseres Firmensitzes wenden.

### 8. Widerrufsrecht

Sofern Ihre personenbezogenen Daten auf Grundlage von berechtigten Interessen gemäß Art. 6 Abs. 1 S. 1 lit. E und f DSGVO verarbeitet werden, haben Sie das Recht, gemäß Art. 21 DSGVO Widerspruch gegen die Verarbeitung Ihrer personenbezogenen Daten einzulegen, soweit dafür Gründe vorliegen, die sich aus Ihrer besonderen Situation ergeben. Möchten Sie von Ihrem Widerspruchsrecht Gebrauch machen, genügt eine E-Mail an info@endura-kommunal.de.

## Der Auftraggeber



**Micha Bächle**  
Bürgermeister

„Wir wollen einen Beitrag zum Klimaschutz leisten und die Energiewende voranbringen. Ein Nahwärmenetz in der Altstadt kann hierzu einen wichtigen Beitrag leisten. Eine zukunftsfähige und nachhaltige Energieversorgung ist in Anbetracht des aktuellen Weltgeschehens wichtiger denn je. Mit dem Quartierskonzept Bräunlingen wollen wir herausfinden, welche Potenziale hier noch zur Verfügung stehen. Unterstützen Sie uns in diesem Vorhaben, indem Sie den Fragebogen ausfüllen. Vielen Dank!“



Stadtverwaltung Bräunlingen  
Kirchstraße 10  
78199 Bräunlingen  
Telefon: 0771 603-0  
info@braeunlingen.de

## Das mit dem Quartierskonzept beauftragte Fachbüro



**Verena Zipf**  
Dr.-Ing.  
Projektleiterin bei endura kommunal

„Mit dem Quartierskonzept Bräunlingen werden die lokalen Potenziale im Quartiersgebiet bestimmt und bewertet. Mit jedem ausgefüllten Fragebogen erhalten wir hierzu eine bessere Datengrundlage. Unser Ziel: regenerative, gute und wirtschaftliche Lösungen für alle.“



endura kommunal GmbH  
Emmy-Noether-Str. 2  
79110 Freiburg  
Telefon: 0761 386 909 836  
verena.zipf@endura-kommunal.de

Besuchen Sie gerne die Informationsveranstaltung  
zum Quartierskonzept

**am Dienstag, 8. November, 19:00 Uhr**  
**in der Stadthalle Bräunlingen.**

Weitere Informationen finden Sie auch unter  
[www.braeunlingen.de](http://www.braeunlingen.de)

